

# Schlosspark *Lounge*

Für Entdecker und Genießer



Ausgabe 5-2020, Preis: 4,50

Mitten im Wienerwald  
**GEHEIMTIPP ZUR  
ENTSPANNUNG**

**Balanceakt für die Auszeit:**  
Zwischen Erholung, Natur-  
erlebnis und Sicherheit



**Unbekannte Naturwunder:**  
Wienerwald entdecken  
wie ihn keiner kennt

# Gedankensplitter



Liebe Leserinnen und Leser,  
die Welt hat sich verändert, von einer Minute zur anderen. Ein Stillstand, der uns mehr denn je zum Nachdenken gebracht hat. Über Werte, Qualitäten, die einzigartigen Ressourcen der Natur und natürlich über die Zukunft des Reisens.

*„Viel ist ganz anders geworden,  
aber anders kann auch besonders  
gut werden, davon sind wir überzeugt“*

Wir haben die Pause genutzt, um für Sie eine Auszeit zu gestalten, die Ihnen mehr denn je Raum für einzigartige Naturerlebnisse, kulinarischen Genuss und Entspannung mit besonderer Privatsphäre gibt. Dafür haben wir unter anderem unseren **Park-Spa** erweitert und neue Dimensionen für nachhaltige und wohltuende Regeneration geschaffen.

Sicherheit und Gesundheit als Basis für Ihre erholsamen Tage haben bei uns Priorität. Auch hier haben wir umfassende und dauerhafte Maßnahmen in den Hotelablauf integriert.

Wir haben uns bei den Überlegungen von der Natur um uns herum inspirieren lassen, vom blühenden Schlosspark und der Kraft des Wienerwalds. Und vielleicht auch von der heimlichen Gastgeberin Mimi, der scheuen Wienerwald-Katze, die sich den Schlosspark als neue Heimat ausgesucht hat...

Wir freuen uns auf Sie!

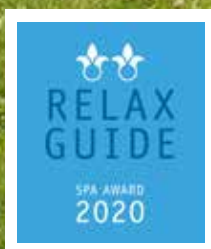
Ihr  
Philip Jansohn  
Hoteldirektor im Schlosspark Mauerbach





Ruhe von Anfang an

# ENTDECKEN UND GENIESSEN



**Ankommen im Adults-Only Resort.**

*Durch seine einmalige Lage vor den Toren Wiens direkt im Naturjuwel Wienerwald hat sich der Schlosspark Mauerbach auf besondere Art und Weise dem Thema Wald gewidmet. Die „Ruhe des Waldes“ und die „Kraft des Waldes“ prägen das Wohlfühlerlebnis in allen Bereichen des Hotels vom neuen Park-Spa bis hin zur Kulinarik – heute mehr denn je. Als einziges Haus in Wien und Umgebung wurde es vom renommierten Relax Guide mit 2 Lilien ausgezeichnet.*

*bewusst genießen*

Viel Raum für Privatsphäre

# DAS HIDEAWAY MITTEN IM WIENERWALD

*„Wir möchten unsere Gäste immer wieder aufs Neue mit besonderen Entspannungserlebnissen überraschen, die nicht alltäglich sind“*

## **Durchatmen und kleine Wunder der Natur genießen**

Fernab von „fully booked feeling“ geht man im 4\* Superior Schlosspark Mauerbach gerade in diesen Zeiten ganz andere Wege.

Individualität, Freiraum mit einem hohen Maß an Privatsphäre und besonderer Qualität der persönlichen Erlebnismomente sind Kernwerte der Philosophie. Darauf ist alles ausgerichtet - das Ambiente, der neu erweiterte Park-Spa auf 1.700m<sup>2</sup>, der exklusiv nur Hotelgästen zur Verfügung steht, die Ruhezeiten, die geräumigen Deluxe Zimmer und Suiten, die Private Dining Atmosphäre im Restaurant,

die gediegene Bar mit Terrasse, der 5 Hektar große Schlosspark und natürlich alle Hotel-Angebote. Für Entspannung, Genuss und Inspiration auf höchstem Niveau - als Auszeit „rasch raus aus der Stadt“ oder als Retreat für die Verbindung von Natur, Spa & Kulturgenuss in Wien.

## **Sicherheit und Gesundheit hat erste Priorität**

Sämtliche Sicherheitsmaßnahmen zur Gesundheitsvorsorge rund um Covid-19 wurden in das für Hotelgäste unsichtbare, standardisierte Qualitätsmanagement für Hotelabläufe eingearbeitet, die auch nach der Pandemie weiter bestehen.



## *Unser Tipp:*

### Schlosspark Potpourri **Vier Jahreszeiten**

Genießen Sie den Schlosspark Mauerbach mit diesem Package 365 Tage im Jahr - mit allem, was für eine besondere Auszeit dazugehört:

2 Nächte im Deluxe-Zimmer mit Blick in den Park oder Wienerwald  
genussvolles Frühstücksbuffet,  
zum Dinner prämierte 6-Gang  
Schlosspark Kulinarik serviert und  
vom Buffet

Nutzung des exklusiven Park-Spa  
alle Schlosspark-Verwöhnleistungen

Preis pro Person im DZ  
**ab Euro 254**



*Raum und  
Zeit vergessen*

Schätze der  
Natur genießen,  
eintauchen in eine  
Welt voll Ruhe.  
Energie und Kraft  
tanken. Zeit an-

Der neue Park-Spa

NACH DEM VORBILD  
DER NATUR

Die natürlichen Ressourcen der Umgebung  
waren Ideengeber für den exklusiven  
Park-Spa und das eigens entwickelte  
Wellnessprogramm.

halten,  
träumen,  
zufrieden in Ge-  
danken versinken...





Treatments für das Wesentliche

# EINE DOSIS WALD FÜR KÖRPER UND SEELE



## **Gedanken ordnen**

Die Treatments „Kraft des Waldes“ und „Ruhe des Waldes“ kombinieren bewährte Behandlungstechniken mit ätherischen Ölen unterschiedlicher Wirkungsspektren, gewonnen aus der Flora des Waldes.



Das Spa-Angebot mit Massagen, Gesichtsbehandlungen, Peelings und Ganzkörperbehandlungen ist klar und zielgerichtet an den Bedürfnissen der Gäste orientiert.



## **Energievolle Stille**

Weil Ruhe wichtiger Teil einer nachhaltigen Erholung ist, wurden besondere Rückzugsorte geschaffen, die auch thematisch anders gestaltet sind. Schlicht und in warmen Tönen entspannt man in der stillen Kartause, energievoll in der Waldatmosphäre oder erfrischend harmonisch im Ruheraum des Wassers. Im Freien genießt man die Ruhe auf der riesigen Sonnenterasse. Mit Blick auf die hohen, rauschenden Bäume des Wienerwalds entspannt man in der Waldsauna.



## **Die Kraft des Wassers**

Die große Indoor-Outdoor Poollandschaft, gefüllt mit Quellwasser, begeistert auch jene, die gerne ausgiebig schwimmen. Es aktiviert den Kreislauf und lässt das Element Wasser in vollen Zügen genießen.





## Unser Tipp:

### Unvergessliche Auszeit **Momente der Entspannung**

Gönnen Sie sich Zeit für sich. Eine individuelle Massage, die auf Ihre Bedürfnisse abgestimmt wird, trägt zur nachhaltigen Entspannung bei.

2 Nächte im Deluxe-Zimmer mit Blick in den Park oder Wienerwald  
genussvolles Frühstücksbuffet,  
zum Dinner prämierte 6-Gang  
Schlosspark Kulinarik serviert und  
vom Buffet

Nutzung des exklusiven Park-Spa  
50 minütige klassische Massage  
alle Schlosspark-Verwöhnleistungen

Preis pro Person im DZ  
**ab Euro 314**



*in Ruhe schweben*

Harmonie der Ruhe

# REGENERATION DELUXE - DER GANZ NEUE PARK-SPA



## **Körper und Seele Gutes tun**

Einzigartige Entspannungszonen mit Salzsteinwänden tragen im neu eröffneten Adults-only Park-Spa auf natürliche Weise zum Wohlbefinden bei.



Mit einer sehr großzügigen 90°C Finnischen Sauna, einer 60°C Bio Sauna mit ätherischen Ölen, einem kreislaufschonenden Dampfbad und einer Lichttherapie kann man je nach persönlichen Vorlieben den besten Weg zur Erholung wählen. Effektduschen mit verschiedenen Duschköpfen ergänzen die Ruheoase.



Die Abkühlung nach dem Saunagang in der 15°C Ice Lounge mit dem Eisbrunnen fördert die Regeneration und das Wohlbefinden.

Das Salz der hinterleuchteten Salzsteinwände bewirkt wohltuende Frische in der Luft – vergleichbar mit einem Spaziergang am Meer.

Besonders geeignet für alle Gäste mit Rücken- und Nackenschmerzen sind die Infrarotliegen.



Die milde Infrarotwärme bringt Tiefenwärme in die Körper und Verspannungen lösen sich.





*renew yourself*

Im Hier und Jetzt

# WEIL JEDER MOMENT WERTVOLL IST

*Unser Tipp:*

Schlosspark Romantik  
**Zeit zu Zweit**

2 Nächte in der Junior Suite mit  
Blick in den Park oder Wienerwald

genussvolles Frühstückbuffet,  
prämierte 6-Gang Schlosspark  
Kulinarik zum Candle light Dinner,  
serviert und vom Buffet

1 Fl. Sekt & Rosenblätter am  
Zimmer

alle Schlosspark-Verwöhnleistungen

Preis pro Person im DZ  
**ab Euro 316**

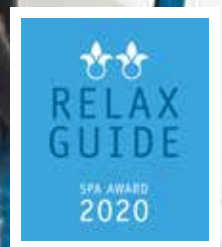


## Zeit füreinander

Miteinander lachen, gute Gespräche führen, ohne auf die Uhr schauen zu müssen, den Alltag ausklammern, sich neu kennenlernen im außergewöhnlichen Ambiente des Adults-only Resorts. Fast wie „Private Spa“.

Übrigens: Als einziges Haus in Wien und Umgebung wurde der Schlosspark Mauerbach vom renommierten Relax Guide mit 2 Lilien ausgezeichnet und gehört zu den Leading Spa Hotels & Resorts

*Den Augenblick  
genießen*



Für ein gestärktes Immunsystem

# SCHLAF ALS ENERGIEBOOSTER

## **Einfach gut schlafen**

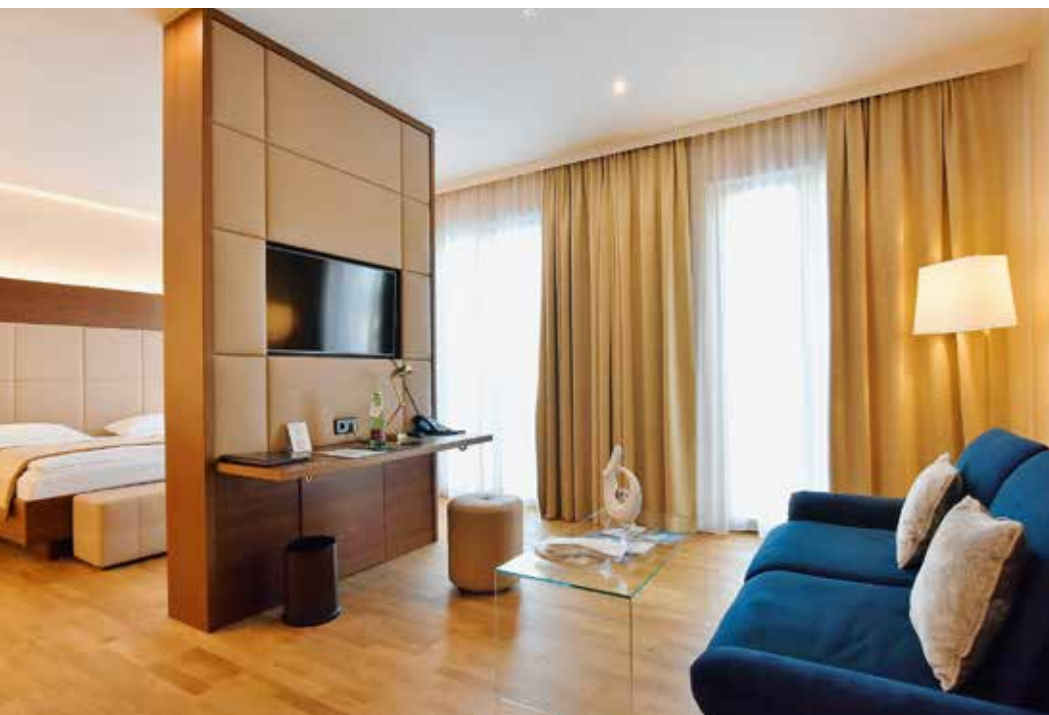
Für Geist und Körper hat der gute Schlaf besondere Bedeutung. Die Psyche erholt sich, Eindrücke des Tages werden gespeichert und das Gedankengut wird sortiert. Der Stoffwechsel wird reguliert, das Immunsystem gestärkt und die Körperzellen repariert.

Weil guter Schlaf in der Hektik der heutigen Zeit oft zu kurz kommt, ist der gesunde Schlaf auch Teil des Erholungsprogramms im Schlosspark Mauerbach.

Die 86 Deluxe Zimmer und Suiten sind zur individuellen Temperaturregelung mit einer angenehmen Klimaanlage ausgestattet.

In einem Kissenmenü kann man sich das passende Kissen, gefüllt mit Zirbe oder anderen Naturmaterialien, für eine angenehme Nachtruhe aussuchen.

Auch die Lage der Zimmer ist besonders und eng mit der Natur verbunden. Man erwacht entweder mit dem Blick auf den Wienerwald oder den Schlosspark.







*Natur hautnah*

Tief durchatmen,  
die Natur mit  
allen Sinnen ge-  
nießen, stehenblei-  
ben, verweilen, Zeit  
vergehen lassen.

Eintauchen und Energie tanken

*Lieblings-* **GEHEIMNIS-  
VOLLE NATUR**

*plätze entdecken.*

Ein Spaziergang durch ein verstecktes Natur-  
paradies lässt Gedanken zur Ruhe kommen  
und macht den Kopf frei für neue Ideen.

*Einmalige  
Erlebnisse.*



Im Rausch der Farben

# NATUR- ÜBERRASCHUNGEN AUF DER SPUR



## **Natur fühlen**

Bunte Blumen, duftende Kräuter, Wiesenpflanzen. Hohe, knorrige Bäume. Biotope mit Seerosen. Verschlungene Wege, stille Ecken mit Ruhebänken, Entenpaare und der scheue Fasan. Natur-Schönheiten in jedem Winkel.



Beim Schlendern durch den Schlosspark begegnet man aber auch wieder dem Element Wasser auf vielfältige Art.



Als gleichmäßiges Rauschen eines Wasserfalls, als Plätschern in den kleinen Bächen oder sprudelnd in den Weihern. Die Geräusche des Wassers wirken im menschlichen Ohr stressmindernd und sind Balsam für die Seele. Es beruhigt und macht lebendig zugleich.

## **Yoga in der Natur**

Bei Schönwetter finden auch die Yoga-Einheiten unter den Bäumen des Schlossparks statt - ein ganz besonderes Entspannungserlebnis.





## *Mimi, die Gastgeberkatze*

Mimi stammt aus dem Wienerwald und hat sich Schlosspark Mauerbach als ihre neue Heimat ausgesucht. Sie kennt hier alle Winkel und sorgt auf charmante, aber doch oft sehr eigensinnige Art für Ruhe und Ordnung im Reich der Natur - und ab und zu auch beim Hotelteam...

Mit Mimi's Best:

### **Die Ruhe des Waldes**

ist ihr sogar ein eigenes Urlaubspackage für Entdecker und Genießer gewidmet, voll mit Natur, Spa und Kulinarikabenteuer.

3 Nächte im Deluxe Zimmer mit Blick in den Park oder Wienerwald

genussvolles Frühstückbuffet, zum Dinner prämierte 6-Gang Schlosspark Kulinarik serviert und vom Buffet

25 Min. Spa-Anwendung nach Wahl

Teilnahme am Aktiv- und Relaxprogramm am Wochenende

alle Schlosspark-Verwöhnleistungen

Preis pro Person im DZ  
**ab Euro 404**



Abenteurergeist trifft auf Entspannung

# GEHEIME PLÄTZE ENTDECKEN

*„Ein Waldspaziergang tut mehr für die Gesundheit als man ahnt. Man kann mit den natürlichen Geräuschen und Eindrücken des Waldes sehr gut abschalten und neue Kräfte sammeln. Dazu haben Studien gezeigt, dass der Blutdruck signifikant sinkt und die Lungkapazität zunimmt“*

## **Schätze der Natur aufspüren**


Der Wienerwald ist das größte Laubwaldgebiet Europas und eine UNESCO-Modellregion für Nachhaltigkeit. Er wurde 2005 mit dem Prädikat Biosphärenpark ausgezeichnet, der einzige weltweit am Rande einer Millionenstadt.

Die Gegend rund um den Schlosspark Mauerbach ist herrlich vielfältig und facettenreich. Es findet sich hier nicht nur „viel Wald“

mit beeindruckender Flora und Fauna, sondern versteckte kleine Seen, verschwegene Wanderwege, einzigartige Ausblicke auf Wien und weitläufige Wiesen, die ihresgleichen suchen. Naturabenteurer, quasi gleich vor der Haustür!

Das Hotelteam vom Schlosspark Mauerbach kennt den Wienerwald wie seine Westentasche. Es hat für seine Gäste die **Top 10 der besten Plätze** vorbereitet, die in keinem Reiseführer stehen.



A photograph of a lush green forest. In the foreground, a large, thick log covered in vibrant green moss lies horizontally across the frame. Below the log, a stream flows, its surface acting as a mirror for the dense canopy of trees above. The water reflects the various shades of green and the dark trunks of the trees. Sunlight filters through the leaves, creating dappled light patterns on the forest floor and the water's surface. The overall atmosphere is serene and natural.

*Amazonas oder doch  
Wienerwald?*

Mehr als einfach nur „Wald“

# WIENERWALD WIE MAN IHN KAUM KENNT



## Neues erleben

Den Wienerwald kennt man doch, werden viele sagen. Doch wenn man genau hinsieht, dann gibt es unzählige Wunder der Natur zu entdecken.

Besonders ist es zum Beispiel, dass hier viele sehr alte, große Bäume wachsen. Sie sind nicht nur ein beeindruckendes Naturerlebnis wie auch zum Beispiel die gewaltige und berühmte „Milleniumseiche“, sondern bieten vor allem den Tieren mehr Möglichkeiten, ihren Lebensraum zu finden.

Typisch für den Wienerwald ist zum Beispiel der Schwarzstorch. Er brütet in großen Baumkronen und findet so ideale Bedingungen. Und es bedeutet auch ein Paradies für Spechte, Höhlen zu zimmern. Sie finden ideales „Holz“ vor. Neun Specht-Arten sind hier heimisch geworden!

Und haben Sie gewusst, dass im Wienerwald durch die feuchten Wiesen Orchideen wachsen und es sogar Trüffel gibt?

Der mitten im Wienerwald gelegene Schlosspark Mauerbach ist idealer Ausgangspunkt für besondere Naturerlebnisse. Wander- und Spazierwege, Radrouten und Nordic Walking Strecken führen direkt daran vorbei.





## *Unser Tipp:*

Natur erleben

### **E-Mountain Bike Wochenende**

Erleben Sie den Wienerwald bei einer geführten E-Mountainbike-Tour

2 Nächte im Deluxe Zimmer mit Blick in den Park oder Wienerwald

genussvolles Frühstückbuffet, prämierte 6-Gang Schlosspark Kulinarik serviert und vom Buffet

Kamingespräch inkl. technischer Einschulung und Fahrteinweisung  
E-MTB-Tour inkl. Leihrucksack mit Mineralwasser und Obst

alle Schlosspark-Verwöhnleistungen

Preis pro Person im DZ  
**ab Euro 319**



*Tief durchatmen*

*Zeit nehmen, um  
Zutaten zu entde-  
cken, vielschichtige  
Aromen zu geleb-  
rieren, sich in kuli-  
narischen Kreationen*

Tanz der Geschmacksknospen

# KULINARIK MIT GESCHICHTEN

*Genuss neu erleben,  
unvergess-  
lich.*

Chefkoch im Schlosspark Mauerbach ist Christian Wallner. Er und sein kreatives Team setzen auf die Schätze der Umgebung und stellen regionale Zutaten, die eine eigene Geschichte haben, in den Mittelpunkt. Für die Gourmets werden so oft längst vergessene Geschmacksnuancen wieder vor den Vorhang geholt.



Chefkoch Christian Wallner

# KREATIVER QUERDENKER

*„Ich verfeinere ungewöhnlich, das war immer schon mein Ansporn in der Küche. Ich probiere gerne neue Kombinationen aus und hole mir natürlich ab und zu auch Inputs aus den aktuellen Trends“  
Christian Wallner*

## **Kulinarisch verführen lassen**

Christian Wallner dirigiert das prämierte Küchenorchester im Schlosspark Mauerbach. Die Stationen der bisherigen Kochkarriere waren unter anderem das Steirereck, Toni Mörwald im Ambassador, die Bergstation mit Reinhard Gehrler, sowie das Hauben-Restaurant Weinzirl im Konzerthaus.

## **Die Kunst der Kombination**

Sein Markenzeichen ist das Spiel mit den Aromen hochwertiger Zutaten in den Gourmetgerichten. „Regionale Qualitätsprodukte mit einer nachhaltigen und nachvollziehbaren Entstehungsgeschichte lassen in der Kreation viel mehr Spielraum. Die feinen Geschmacks-

nuancen möchte ich im Zusammenspiel am Gaumen wirken lassen. Zudem ist für mich der respektvolle Umgang mit der Natur und seinen Ressourcen von großer Bedeutung“, meint dazu Wallner.

Die Fine Dining Karte im Restaurant „Vier Jahreszeiten“ hält einige kreative Überraschungen und ungewöhnliche Kreationen bereit.

## **Wald zum Dinner**

Die „Kraft des Waldes“ und „Ruhe des Waldes“ wird auch kulinarisch interpretiert. Neben den Menüs aus Schätzen der Region setzt man hier mehr denn je auf Genuss-Details: Viel Zeit nehmen zum Essen, die Nuancen im Geschmack herausfinden und einfach richtig genießen.





*Tellertalk*





G'schichten aus dem Wienerwald

# WENN ZUTATEN REDEN KÖNNTEN

Die Kunst des Kochens wird von der Qualität der Zutaten geleitet. Im Schlosspark Mauerbach haben die Produkte fast alle eine eigene (Qualitäts)-Geschichte.

Die Butter wird in der Schlosspark-Küche selbst gerührt. Auch der Speck wird selbst geräuchert.

Das Brot ist ebenfalls eine Besonderheit: Fritz Potocnik bäckt sein Brot seit 40 Jahren „wie damals“. Brot und Gebäck von ihm zeichnet sich durch lange Teigführung und Reifezeiten aus. Warum? Weil nur unbehandeltes Korn und Mehl das tut, was der Bäckermeister aus dem Waldviertel von ihm will: sich in al-

ler Ruhe zu Teigen mit Geschmack, Struktur und Kraft zu entwickeln. Das Brot wird doppelt gebacken. Dadurch wird die Kruste knuspriger und das Brot innen saftiger.

Das Knollengemüse und auch die Süßkartoffel sind aus der Nachbarschaft vom Bio-Bauern Stefan Teix aus Apsdorf, der alle Produkte immer erntefrisch liefert.

Die Eier kommen vom Poyerhof in Ried am Riederberg aus 100% biologischer Landwirtschaft. Seine freilaufenden Hühner sind in der ganzen Umgebung bekannt!

Das Fleisch kommt von Manfred

Höllerschmied, dem Pionier der Dry Aged Reifung bei Rindfleisch.

Je nach Saison überraschen uns die Wienerwald Jäger mit Wild oder Wildgeflügel, das frisch in die Küche geliefert wird.

Der Schlosspark Grüner Veltliner ist von Markus Huber aus Getzersdorf/Traisental, der Weißweine höchster Qualität erzeugt, die ihre Herkunft widerspiegeln.

Der Schlosspark Rot ist ein Cuveé von Franz Leth aus Fels am Wagram. Zweigelt, Sankt Laurent und Pinot Noir werden hier erstklassig auf naturnahem Weg vereint.

# REZEPTTIPP: KICHERERBSEN- CURRY

Das Kichererbsen-Curry zählt zu den besonderen Spezialitäten von Chefkoch Christian Wallner und gehört auch zu den Lieblingsgerichten des Schlosspark Teams. Es vereinigt Orientfeeling mit ehrlicher Wienerwaldküche.

## Kichererbsen-Curry

### Zutaten

- \*500g Kichererbsen (24 Stunden eingeweicht und bissfest gekocht)
- \*2 geschälte weiße Zwiebel
- \*4 Knoblauchzehen
- \*50g Ingwer
- \*3 EL Kokosöl
- \*2 Stangen Zitronengras
- \*500ml Gemüsefond
- \*je 1 EL Curry Paste rot, Curry Paste grün, 1 EL Garam Masala (Pulver), 1 EL Curry Madras (Pulver), 1 EL Curry Jaipur (Pulver)
- \*250ml Kokosmilch
- \*2 Blätter Lime Leafs
- \*1/2 Tasse Koriander
- \* Gemüse nach Geschmack und Saison

### Zubereitung:

Die Zwiebel in kleine Würfel schneiden und im Kokosöl bei kleiner Hitze anschwitzen.

Wenn die Zwiebel glasig werden, Knoblauch und den geschälten Ingwer in kleinen Würfeln beimengen.

Einige Minuten später das klein geschnittene Zitronengras und die Curry Pasten hinzufügen.

Die Curry Pasten und das Zitronen-

gras ein bis zwei Minuten anschwitzen, danach die pulverförmigen Currys hinzufügen und mit Gemüsefond aufgießen.

Die Flüssigkeit im Topf sollte sich ca auf die Hälfte reduzieren.

Wenn das Curry eingekocht ist fügt man die Kokosmilch, den Koriander und die Lime Leafs hinzu, lässt alles einmal aufkochen und

würzt es mit Salz. Nun mixt man alles mit einem Stabmixer bis eine cremige Currysauce entsteht.

Jetzt leert man die Sauce durch ein feines Sieb in einen frischen sauberen Topf, fügt die Kichererbsen und das Gemüse hinzu und lässt alles noch einmal aufkochen.

Wir wünschen guten Appetit!



Entspannung, Genuss und Inspiration

# UNSER TIPP GLEICH FÜR DAS NÄCHSTE WOCHENENDE

Auszeit der Extraklasse  
**Schlosspark Weekend**

2 Nächte (Fr-So) im Deluxe-Zimmer  
mit Blick auf den Park oder Wiener-  
wald

genussvolles Frühstückbuffet  
zum Dinner prämierte 6-Gang  
Schlosspark Kulinarik serviert und  
vom Buffet

50 Min. klassische Massage

Late Check-Out bis 18 Uhr

alle Schlosspark-Verwöhnleistungen

**ab Euro 323**  
**pro Person im DZ**



*Reward yourself*



RESORT & SPA  
**SCHLOSSPARK MAUERBACH**

Herzog-Friedrich-Platz 1, 3001 Mauerbach,  
info@imschlosspark.at +43 (0) 1 970 30 100,  
www.schlosspark.at